

A4 FEM1.001

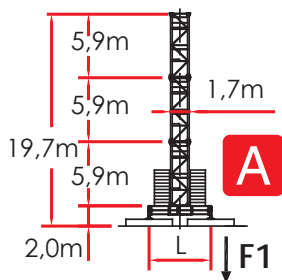
H = Height under hook
 Altezza sotto gancio
 Hauteur sous crochet
 Altura bajo el gancho
 Высота под крюком

TOWER CONFIGURATION - REACTIONS

CONFIGURAZIONE TORRE - REAZIONI / CONFIGURATION TOUR - RÉACTIONS / TORRE DE CONFIGURACIÓN - REACCIONES / КОНФИГУРАЦИЯ БАШНИ - РЕАКЦИИ

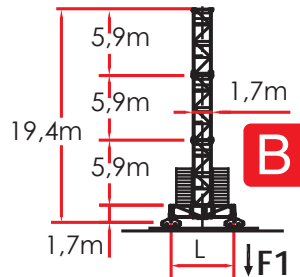
▣ 1,7 m L = 6,0 m - A

	H (m)	Z (t)	F1 (kN)
7	-	-	-
6	-	-	-
5	5,9 m	49,6	75,18 610
4	5,9 m	43,7	69,28 546
3	5,9 m	37,8	57,48 500
2	5,9 m	31,9	57,48 465
+1	5,9 m	26,0	45,68 414



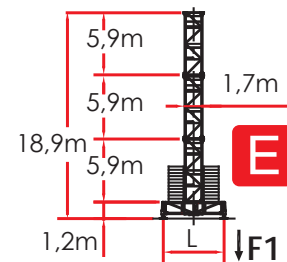
▣ 1,7 m L = 6,0 m - B

	H (m)	Z (t)	F1 (kN)
7	-	-	-
6	-	-	-
5	5,9 m	49,2	76,7 593
4	5,9 m	43,3	64,9 533
3	5,9 m	37,4	53,1 487
2	5,9 m	31,5	53,1 452
+1	5,9 m	25,6	41,3 402



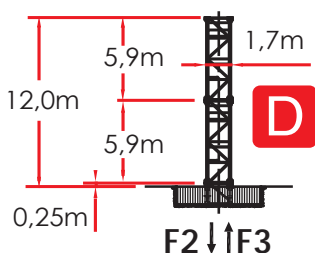
▣ 1,7 m L = 6,0 m - E

	H (m)	Z (t)	F1 (kN)
7	-	-	-
6	-	-	-
5	5,9 m	49,0	76,7 592
4	5,9 m	43,1	64,9 532
3	5,9 m	37,2	53,1 486
2	5,9 m	31,3	53,1 451
+1	5,9 m	25,4	41,3 401



▣ 1,7 m - D

	H (m)	F2 (kN)	F3 (kN)
6	5,9 m	47,8	1392 1185
5	5,9 m	41,9	994 745
4	5,9 m	36,0	830 675
3	5,9 m	30,1	740 580
2	5,9 m	24,2	694 553
+1	5,9 m	18,3	516 435



Comply with the specified ballast / Attenersi alla zavorra indicata / S'en tenir au lest indiqué / respetar el peso de lastre indicado / Соблюдать указанный балласт

LOAD DIAGRAMS 4.0 T

DIAGRAMMA DI PORTATA / DIAGRAMME DE CHARGE UTILE / CURVAS DE CARGA /
 ДИАГРАММА ГРУЗОПОДЪЕМНОСТИ

4.000 Kg

JIB	19.0	25.0	31.0	36.5	42.5	48.0	50.0	54.0	60.0
1,7 ▶	19.0	25.0	31.0	36.5	42.5	43.2	40.6	40.0	38.4
10	4000	4000	4000	4000	4000	4000	4000	4000	4000
12	4000	4000	4000	4000	4000	4000	4000	4000	4000
14	4000	4000	4000	4000	4000	4000	4000	4000	4000
16	4000	4000	4000	4000	4000	4000	4000	4000	4000
19	4000	4000	4000	4000	4000	4000	4000	4000	4000
21		4000	4000	4000	4000	4000	4000	4000	4000
23		4000	4000	4000	4000	4000	4000	4000	4000
25		4000	4000	4000	4000	4000	4000	4000	4000
27			4000	4000	4000	4000	4000	4000	4000
29			4000	4000	4000	4000	4000	4000	4000
31			4000	4000	4000	4000	4000	4000	4000
34				4000	4000	4000	4000	4000	4000
36,5				4000	4000	4000	4000	4000	4000
38					4000	4000	4000	4000	4000
40					4000	4000	4000	4000	3839
42,5					4000	4000	3887	3839	3568
44						3909	3729	3682	3420
46						3705	3555	3488	3238
48						3520	3354	3311	3072
50							3190	3148	2919
52								2998	2778
54								2860	2647
56									2526
58									2414
60									2310



ULTRALIFT _ALL INTERMEDIATE LOADS ARE DECREASED OF 10% IF THE CRANE IS NOT EQUIPPED WITH ULTRALIFT CONTROL / SENZA IL SISTEMA ULTRALIFT TUTTE LE PORTATE INTERMEDIE DIMINUISCONO IL CARICO DEL 10% / LES CHARGES INTERMEDIARES SONT DIMINUÉES DE 10% SI LA GRUE N'EST PAS ÉQUIPÉ D'UN CONTROLE ULTRALIFT / SIN EL SISTEMA ULTRALIFT LOS MISURA INTERMEDIOS DISMINUIR EL CARICO DEL 10% / БЕЗ ULTRALIFT ПРОМЕЖУТОЧНОЙ УМЕНЬШАЕТСЯ НА 10% НАГРУЗКИ.

LOAD DIAGRAMS 5.0 T

DIAGRAMMA DI PORTATA / DIAGRAMME DE CHARGE UTILE / CURVAS DE CARGA /
 ДИАГРАММА ГРУЗОПОДЪЕМНОСТИ

5.000 Kg

JIB	19.0	25.0	31.0	36.5	42.5	48.0	50.0	54.0	60.0
1,7 ▶	19.0	22.0	21.5	21.0	19.6	19.0	18.2	18.0	17.0
10	5000	5000	5000	5000	5000	5000	5000	5000	5000
12	5000	5000	5000	5000	5000	5000	5000	5000	5000
14	5000	5000	5000	5000	5000	5000	5000	5000	5000
16	5000	5000	5000	5000	5000	5000	5000	5000	5000
19	5000	5000	5000	5000	5000	5000	5000	5000	5000
21		5000	5000	5000	5000	5000	5000	5000	5000
23		5000	5000	5000	5000	5000	5000	5000	5000
25		5000	5000	5000	5000	5000	5000	5000	5000
27			5000	5000	5000	5000	5000	5000	5000
29			5000	5000	5000	5000	5000	5000	5000
31			5000	5000	5000	5000	5000	5000	5000
34				5000	5000	5000	5000	5000	4731
36,5				5000	5000	4939	4721	4666	4354
38					5000	4712	4503	4450	4151
40					4722	4438	4240	4190	3906
42,5					4400	4132	3947	3899	3632
44						3966	3787	3741	3484
46						3762	3590	3546	3300
48						3575	3410	3370	3133
50							3245	3205	2979
52								3054	2837
54								2915	2705
56									2584
58									2470
60									2365

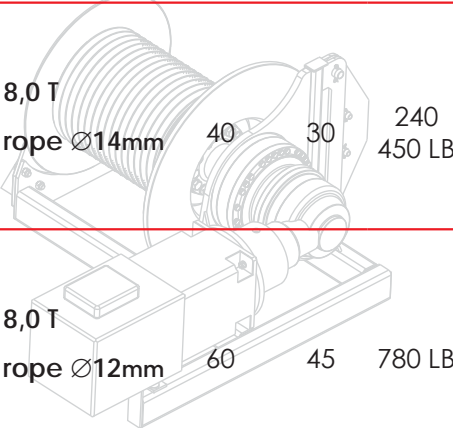
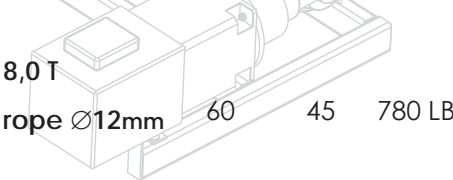


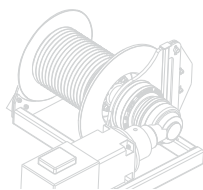
ULTRALIFT _ALL INTERMEDIATE LOADS ARE DECREASED OF 10% IF THE CRANE IS NOT EQUIPPED WITH ULTRALIFT CONTROL / SENZA IL SISTEMA ULTRALIFT TUTTE LE PORTATE INTERMEDIE DIMINUISCONO IL CARICO DEL 10% / LES CHARGES INTERMEDIARES SONT DIMINUEES DE 10% SI LA GRUE N'EST PAS EQUIPE D'UN CONTROLE ULTRALIFT / SIN EL SISTEMA ULTRALIFT LOS MISURA INTERMEDIOS DISMINUIR EL CARICO DEL 10% / БЕЗ ULTRALIFT ПРОМЕЖУТОЧНОЙ УМЕНЬШАЕТСЯ НА 10% НАГРУЗКИ.

HOISTING WINCH INVERTER - PERFORMANCES

MECCANISMI / MÉCANISMES / MECANISMOS / МЕХАНИЗМЫ

400 VOLT ± 5% - 50Hz _DIRECTIVE 14/12 - 2005/88/CE

HOISTING WINCH ARGANO	POWER POTENZA CV-ch Ps-hp		ROPE FUNE m.	STEP MARCIA	LOAD CARICO Kg.	SPEED VELOCITÀ m/min.	LOAD CARICO Kg.	SPEED VELOCITÀ m/min.
	CV-ch	Ps-hp						
 8,0 T rope Ø14mm	40	30	240 450 LB	1	4000	7	8000	3.5
				2	4000	25	8000	12.5
				3	4000	43	8000	21.5
				4	2200	68	4400	34
				5	1500	93	3000	46.5
				5 (*)	4000	100	1200	50
 8,0 T rope Ø12mm	60	45	780 LB	1	4000	8	8000	4
				2	4000	24	8000	12
				3	4000	40	8000	20
				4	3000	64	6000	32
				5	2000	80	4000	40
				5 (*)	750	96	1500	48
10,0 T rope Ø14mm	40	30	220	1	5000	5	10000	2.5
				2	5000	15	10000	7.5
				3	5000	25	10000	12.5
				4	3000	40	6000	20
				5	1500	50	3000	25
				5 (*)	600	60	1200	30
10,0 T rope Ø14mm	60	45	520	1	5000	8	10000	4
				2	5000	24	10000	12
				3	5000	40	10000	20
				4	3000	64	6000	32
				5	2000	80	4000	40
				5 (*)	750	96	1500	48



30 kW 45 kW

ABSORPTIONS / ASSORBIMENTI

35 kW 47 kW


SLEWING

 0,26 / 0,48 / 0,7 min⁻¹

2 X 4 kW

(*) SPEED AUTOMATICALLY CONTROLLED BY A CURRENT SENSOR / VELOCITÀ REGOLATA AUTOMATICAMENTE DA SENSORE DI CORRENTE / VITESSE RÉGLÉE AUTOMATIQUÉMENT PAR CAPTEUR DE COURANT / ACELERAR CONTROLADO AUTOMÁTICAMENTE POR UN SENSOR DE CORRIENTE / СКОРОСТЬ АВТОМАТИЧЕСКИ РЕГУЛИРУЕТСЯ ДАТЧИКОМ ТОКА


TROLLEY

18,8 / 35,2 / 54 m/min

5,5 kW


TRAVELLING

20 m/min

2 X 4 kW

[MRT 180 _REV. _0312] ADL / TECHNICAL DEPARTEMENT

THE DATA OBJECT OF THESE SHEETS ARE SUBJECT TO CHANGE WITHOUT PRIOR NOTICE / I DATI OGGETTO DELLE PRESENTI SCHEDE POTREBBERO SUBIRE MODIFICHE SENZA PREAVVISO / LES INFORMATIONS DONNÉES DANS LES PRÉSENTES FICHES POURRAIENT SUBIR DES MODIFICATIONS SANS PRÉAVIS / LOS DATOS CONTENIDOS EN ESTE FORMULARIO ESTÁN SUJETAS A CAMBIOS SIN PREVIO AVISO / ДАННЫЕ, УКАЗАННЫЕ В НАСТОЯЩИХ СПЕЦИФИКАЦИЯХ, МОГУТ ИЗМЕНЯТЬСЯ БЕЗ ПРЕДВАРИТЕЛЬНОГО ПРЕДУПРЕЖДЕНИЯ.