

T.G.M. by Top Gru Machine S.r.l.

Sede legale: Via Baraggia 9, ang. SP.28 -22100- Albate (CO) Tel +39 031 594751 Fax +39 031 520815
 Unità produttiva: Via Piccinelli,2 -22076- Mozzate (CO) Tel +39 0331 837266 Fax +39 0331 688063
 c.f./p.iva/Reg. Impr. Como 03290830136 cap. soc. €100.000,00 i.v. REA CO n. 306478
www.tgmgru.com info@tgmgru.com

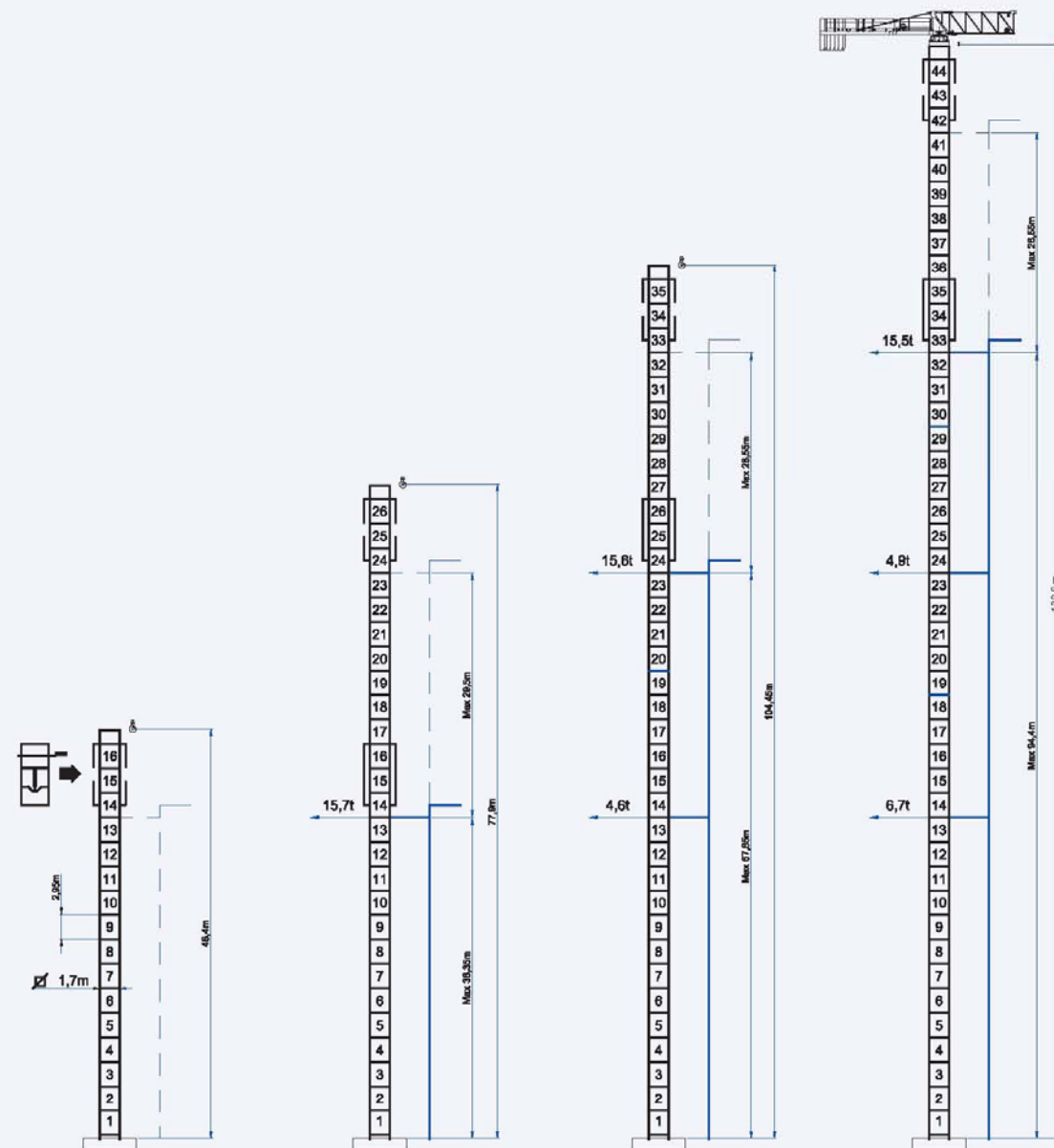


GRU A TORRE "TOPLESS"
 "TOPLESS" CITY CRANE

GRT60

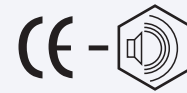
SOPRALZO IDRAULICO versione HC - 170

EXTERNAL CLIMBING KLETTERKRANE TELESOPABLE

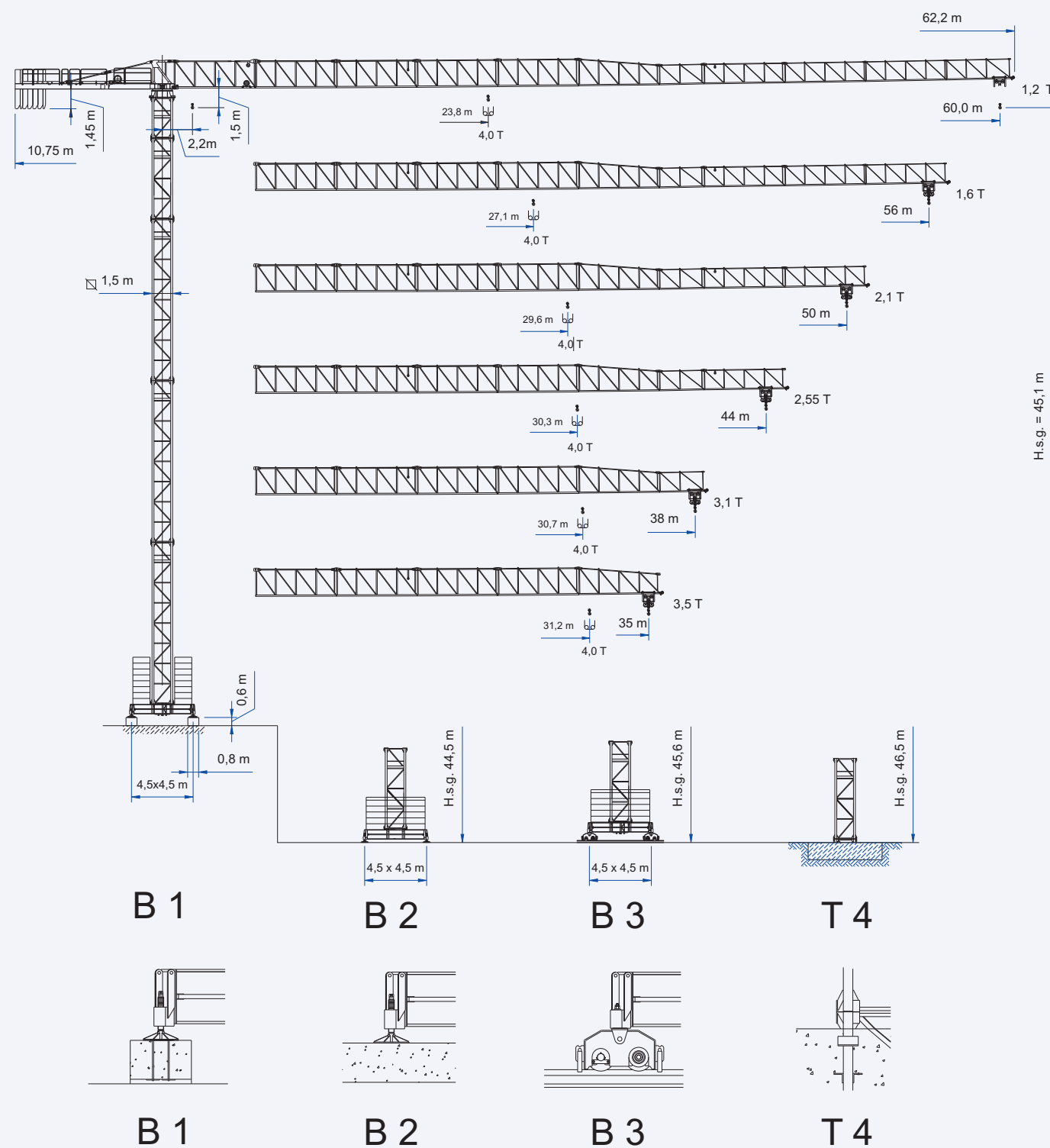


TGM GRU srl

Scheda tecnica
 Technical Data sheet
 Spécifiques Techniques
 Technische Spezifikationen



FEM 1,001 A3



Dati illustrativi non impegnativi
Con riserva di modifica
senza preavviso

Specifications and data
not binding
Subject to modification without notice

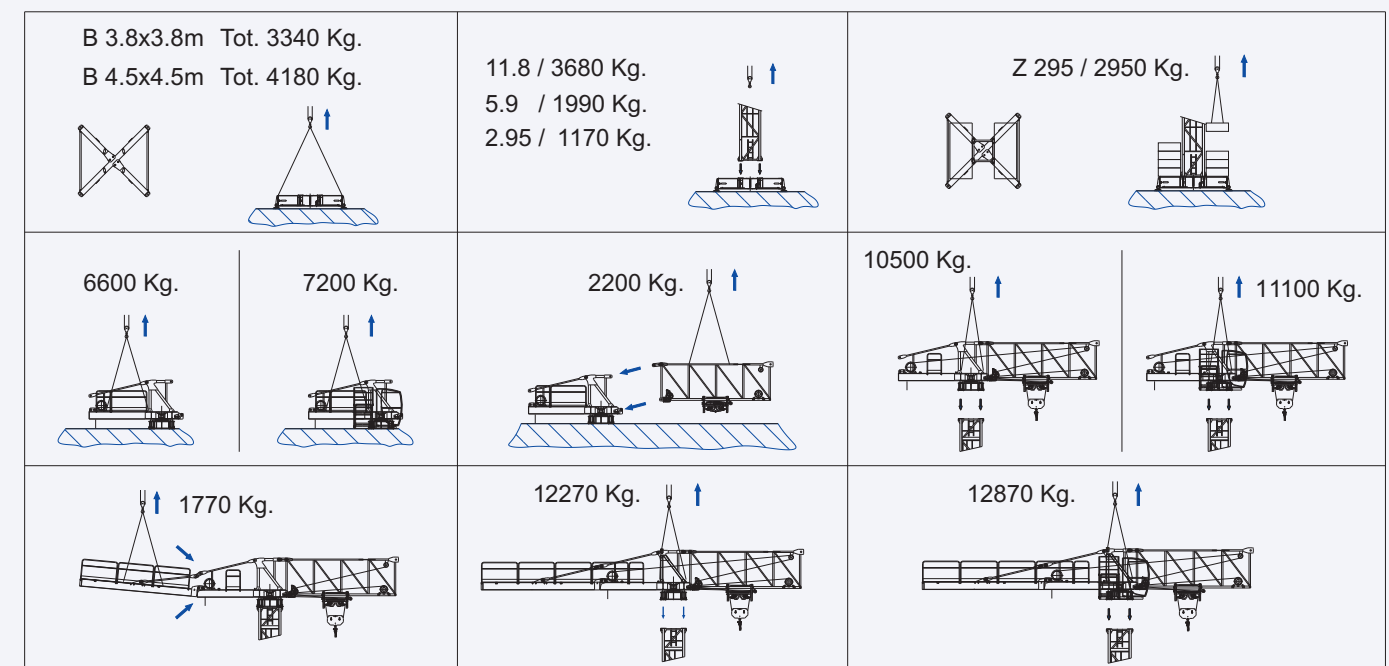
Angaben und Beschreibung
unverbindlich
Änderungen vorbehalten ohne weitere
Mitteilung

Données techniques seulement
indicatives
Modifications réservées sans
préavis

Pos Item	Pezzi Pieces	Denominazione Description	Schizzo Sketch	Dimensioni Dimensions			Peso Weight (Kg)		
				L	W	H	Unit	Total	
9	1	Trave di base principale Base main Beam Poutre de Chassis de base Hauptträger für kreuzgelenk		4,5x4,5mt	6,530	0,710	0,760	*	2120
				3,8x3,8mt	5,535	0,710	0,760	*	1460
10	2	Semi-trave di base Half base beam Semipoutre de chassis de base Hauptträger für kreuzgelenk		4,5x4,5mt	3,200	0,590	0,770	1030	2060
				3,8x3,8mt	2,620	0,590	0,770	940	1880
11	2	Bilancino di traslazione folle Driven boige Boggie fou Fahrschemel ohne motorantrieb		1,16	0,25	0,503	455	960	
12	2	Bilancino di traslazione motorizzata Driveng Boige Boggie motorisee Fahrschemel mit motorantrieb		1,16	0,59	0,503	680	1360	
13	24	Blocco di zavorra Base ballast block Lest de base Grundballastblöcken	(Z 295)	3,600	1,200	0,600	2950	70800	
14	4	Blocco di appoggio Concrete pad Sabot en béton Betonfuss	(ZT25)	3,600	0,800	0,600	3925	15700	
15	2	Blocchi di contrappeso Counterweight block Contre-poids Gegengewichtsbloecke		A 125	3,000	0,185	1,200	1250	2500
				B 250	3,000	0,370	1,200	2500	12500

*(Unit = total)

MONTAGGIO ASSEMBLY MONTAGE VERSAMMELUNG



TORRE/REAZIONI

MAT RÉACTIONS MASTE/ECKDRÜCKE MAST/REACTIONS MÁSTIL/REACCIONES TRAMO/REACÇÕES

Z (t)	F1 (kN)	H.u.H. (m)	altezza (A=5,9m)	Z (t)	F1 (kN)	H.u.H. (m)	altezza (A=5,9m)	Z (t)	F1 (kN)	H.u.H. (m)	altezza (A=5,9m)	F2 (kN)	F3 (kN)	H.u.H. (m)	altezza (A=5,9m)	
74,7	535	42,1		70,8	565	41,5		70,8	545	42,5		1128	775	46,5		
68,8	493	36,2		64,9	493	35,6		64,9	503	36,6		912	667	40,6		
62,9	428	30,3		53,1	428	29,7		53,1	438	30,8		844	608	34,7		
62,9	414	24,4		53,1	414	23,8		53,1	424	24,9		755	530	28,8		
62,9	412	18,5		53,1	412	17,9		53,1	424	19,0		726	510	22,9		
												726	510	17,0		
Base 3,8x3,8 m				Base 3,8x3,8 m				Base 3,8x3,8 m				Torre 1,5 mt				

Z (t)	F1 (kN)	H.u.H. (m)	altezza (A=5,9m) (B= 2,95 m)	Z (t)	F1 (kN)	H.u.H. (m)	altezza (A=5,9m) (B= 2,95 m)	Z (t)	F1 (kN)	H.u.H. (m)	altezza (A=5,9m) (B= 2,95 m)
74,7	677	45,1		70,8	647	44,5		70,8	657	45,5	
57,0	540	42,1		53,1	520	41,5		53,1	520	42,6	
57,0	461	36,2		53,1	441	35,6		53,1	451	36,7	
45,2	431	30,3		41,3	402	29,7		41,3	402	30,9	
45,2	392	24,4		41,3	362	23,8		41,3	372	25,0	
45,2	353	18,5	41,3	343	17,9	41,3	343	19,1			
Base 4,5x4,5 m				Base 4,5x4,5 m				Base 4,5x4,5 m			

MECCANISMI

MĚCANISMES ANTRIEBE MECHANISMS MECANISMOS

	r.p.m.	m/min	Nm	Kw
	0,67	-	2 x 65	-
	-	12 / 35 / 70	-	5,5
	-	16	-	2 x 4

	CV - ch PS - hp	KW	m	marcia - step vitesse - gang				
					m/min	(t)	m/min	(t)
22 FV4 40	30	22,2	270	1 2 3 4	0-26	4,0	0-13	8,0
					0-35	3,0	0-17,5	6,0
					0-44	2,4	0-22	4,8
					0-64	1,75	0-34	3,5
30 FV4 40	40	30	400	1 2 3 4	0-36	4,0	0-18	8,0
					0-47	3,0	0-23,5	6,0
					0-61	2,4	0-30,5	4,8
					0-80	1,75	0-40	3,5
40 FV5 40	54	40	400 670* (Lebus)	1 2 3 4 5	0-4	4,0	0-2	8,0
					0-45	4,0	0-2,5	8,0
					0-62	3,0	0-31	6,0
					0-77	2,4	0-38,5	4,8
					0-100	1,75	0-50	3,5

(*)Consultateci

Potenza totale richiesta Total installed power Puissance totale nécessaire Geforderte Stromstärke Potencia necesaria	22 FV4 40 - 60 kVA	400 V - 50 Hz
	30 FV4 40 - 70 kVA	
	40 FV5 40 - 98 kVA	