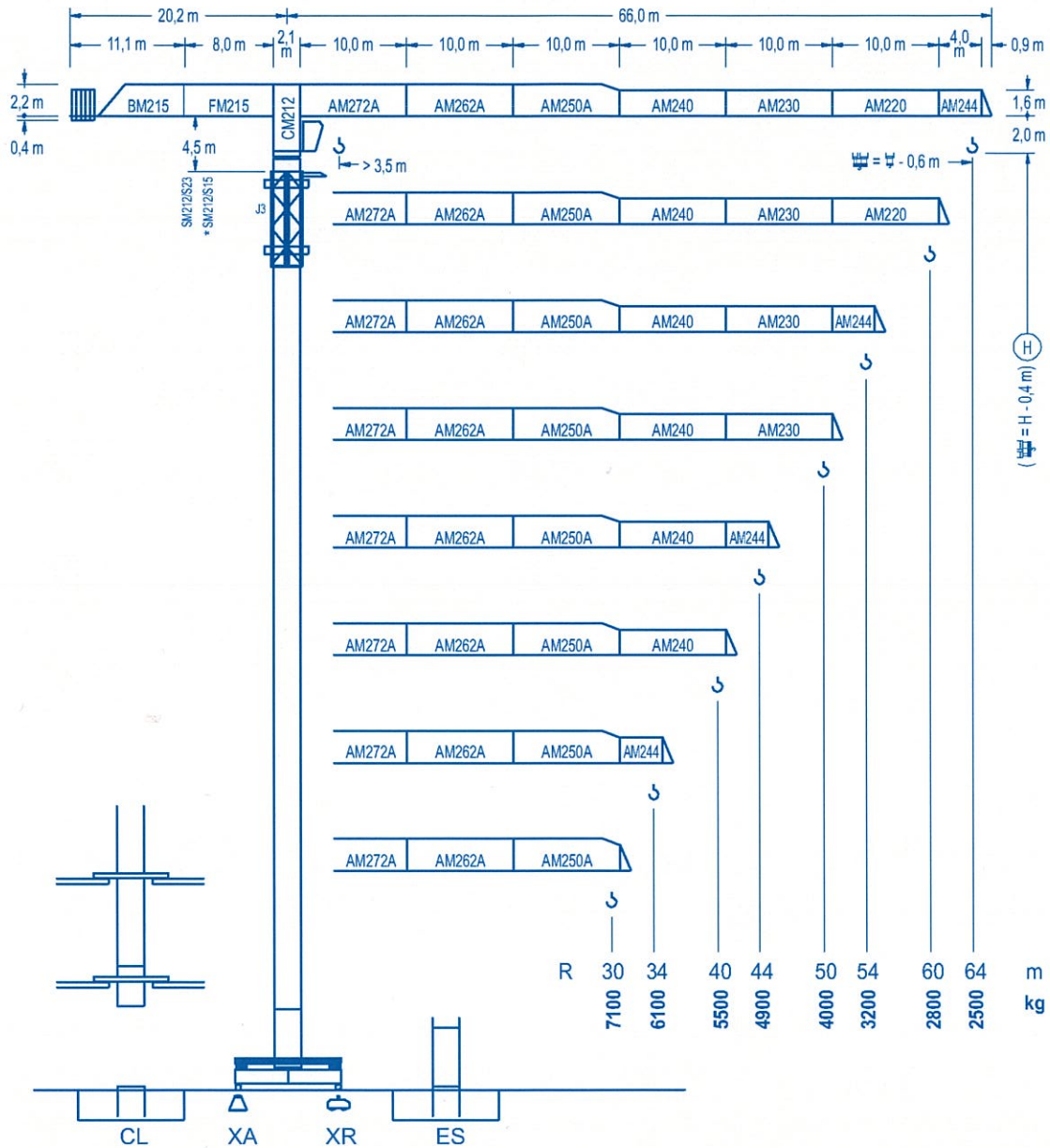


**LC 2100**

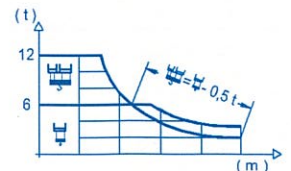
**21 LC 210**

**12 t**

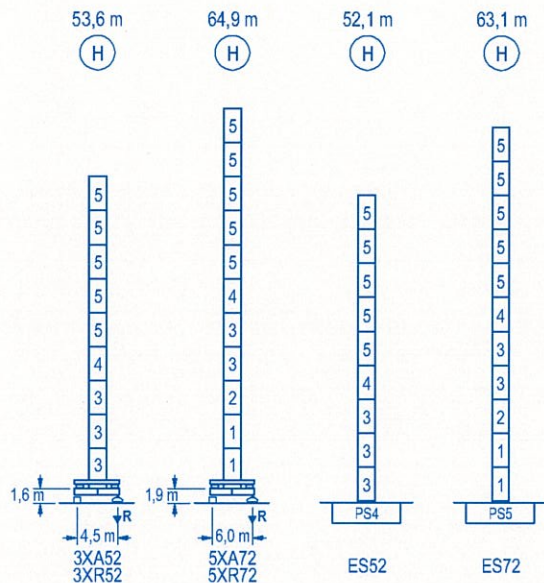


**CE EN 14439 (C/25)**

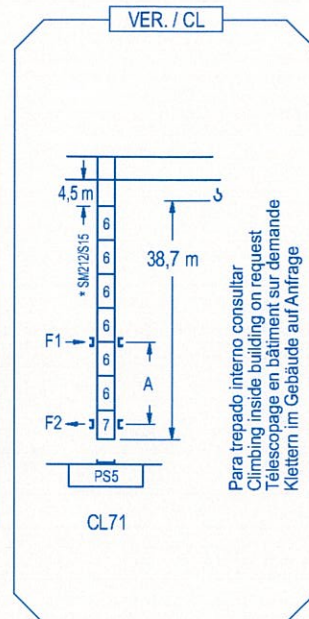
R (m)	H				H								
	16,5	20	25	29,2	30,3	34	40	44	50	54	60	64	m
64	12000	9560	7290	6000	6000	5270	4375	3920	3370	3075	2705	2500	kg
60	12000	9785	7470	6000	6000	5440	4520	4045	3485	3180	2800		kg
54	12000	9750	7440	6000	6000	5475	4545	4070	3505	3200			kg
50	12000	10940	8385	6710	6000	35,0	40	44	50				kg
44	12000	11430	8770	7030	6000	36,8	40	44					kg
40	12000	11440	8780	7035	6000	37,0	40						kg
34	12000	11315	8680	7910	6955	30	34						kg
30	12000	11245	8625	7860	7100	30							kg







nº	Ref.	h (m)	width (m)
1	S25	2,0	5,5
2	TS25	2,0	5,5
3	S24	2,0	5,5
4	TS24	2,0	5,5
5	S23	2,0	5,5
6	S15	1,6	5,5
7	CLS15	1,6	3,1



Para trepado interno consultar  
Climbing inside building on request  
Telescopage en bâtiment sur demande  
Klettern im Gebäude auf Anfrage

R. máx.	En servicio In operation En service In Betrieb	3XR52..... 97,1 t 5XR72..... 91,1 t
---------	---	--

R. máx.	Fuera de servicio Out of service Hors service Ausser Betrieb	3XR52..... 98,3 t 5XR72..... 133,8 t
---------	---	---

Para otras zonas de viento o alturas superiores consultar  
For other wind zones or additional hook heights on request  
Pour d'autres zones de vent ou des hauteurs supplémentaires sur demande  
Für andere Windzonen oder weiteren Hakenhöhen auf Anfrage

	3XA52	5XA72	ES52	ES72
A max	40,1	51,4	38,6	49,6
B max	- 16,5	- 16,5	- 16,5	- 16,5
C max	30,0 30,0	30,0 30,0	30,0 30,0	30,0 30,0
H max	70,1 86,6	81,4 97,9	68,6 85,1	79,6 96,1

**CFU-7.5**  
7,5 kW  
0 ↻ 94 m/min

**GR-12**  
2 x 120 Nm  
0 ↻ 0,7 rpm

**TRA-7.5**  
2 x 75 Nm  
0 ↻ 20 m/min

**TRA-7.5VC** \*  
2 x 75 Nm  
0 ↻ 20 m/min  
5XR72

**EFU3-37-30**  
37 kW  
386 m  
Graphs showing speed (m/min) vs torque (t) for 2 and 4 hook configurations.

**EFU5-50-30** \*  
50 kW  
790 m  
Graphs showing speed (m/min) vs torque (t) for 0,7 and 1,4 hook configurations.

**EFU6-65-30** \*  
65 kW  
790 m  
Graphs showing speed (m/min) vs torque (t) for 0,4 and 0,8 hook configurations.

Tensión de alimentación Operating voltage Tension de service Betriebsspannung	400 V 3 ph 50 Hz
--	------------------------

Opcional Optional En option Kaufoption	*
---	---



Tel.: (34) 948 335 020  
Fax: (34) 948 330 810  
e-mail: info@comansa.com  
www.comansa.com

Construcciones Metálicas COMANSA S. A.

Polígono Urbizkain  
E-31620 HUARTE-PAMPLONA.- SPAIN

DS.1009.03	01/11	21 LC 210 12 t
------------	-------	----------------