

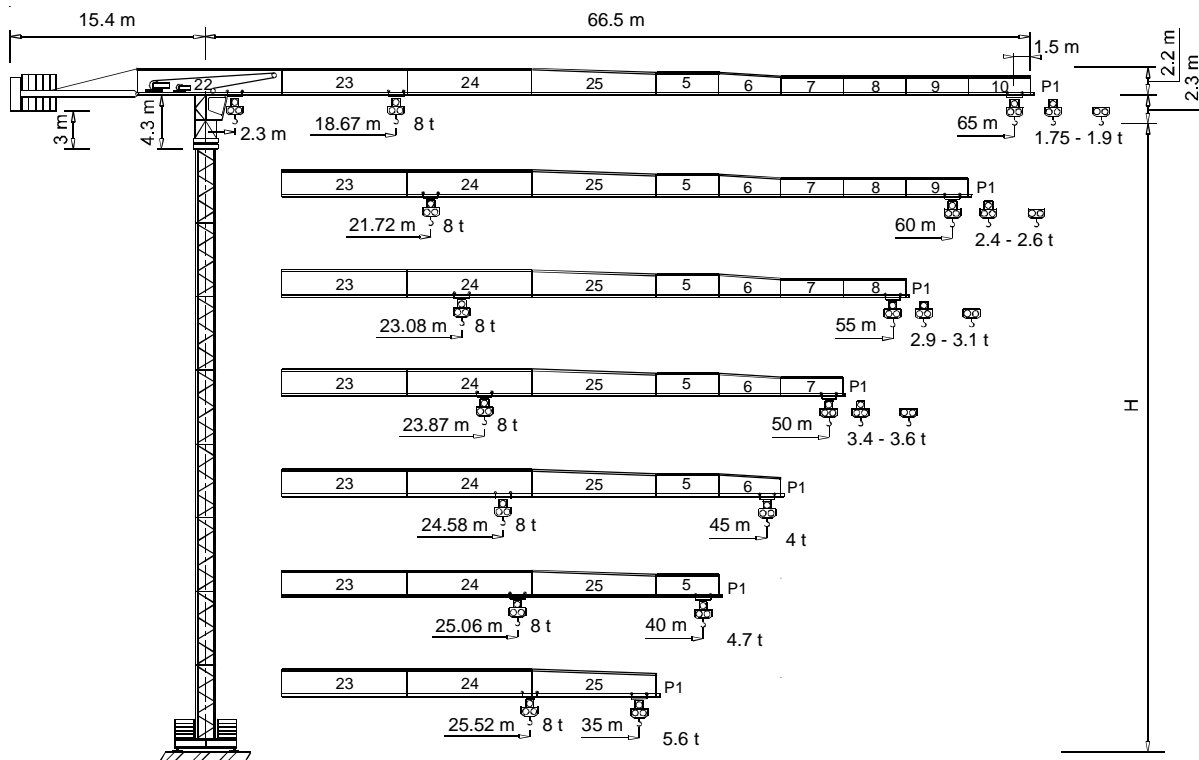


TEREX | COMEDIL

Gru a torre "Flat Top"

"Flat Top" Tower Crane • Grue à tour "Flat Top"

"Flat Top" Turmdrehkran • Grua torre "Flat Top"



CE FEM 1.001 A3

THE ULTIMATE CRANE™

Dati illustrativi non impegnativi
Con riserva di modifica senza preavviso

Specifications and data not binding
Subject to modification without notice

Données techniques seulement indicatives
Modifications réservées sans préavis

Angaben und Beschreibung unverbindlich
Änderungen vorbehalten ohne weitere Mitteilung

Dibujos y datos sin compromiso
Modificaciones reservadas sin preaviso

UTE.DOC.REV.001 06_2004

"CITY" CTT 181/A-8 TS21

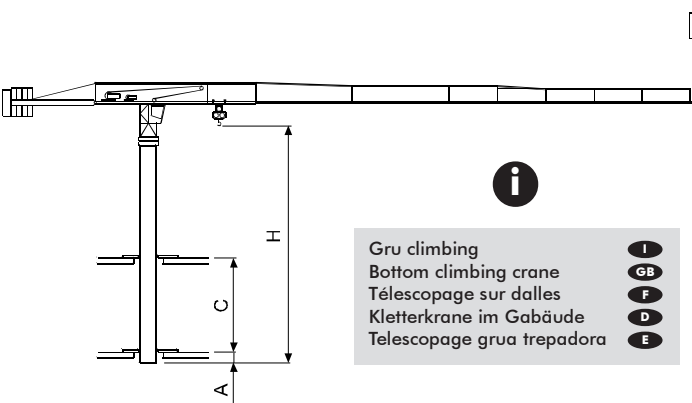


CTT 181/A-8

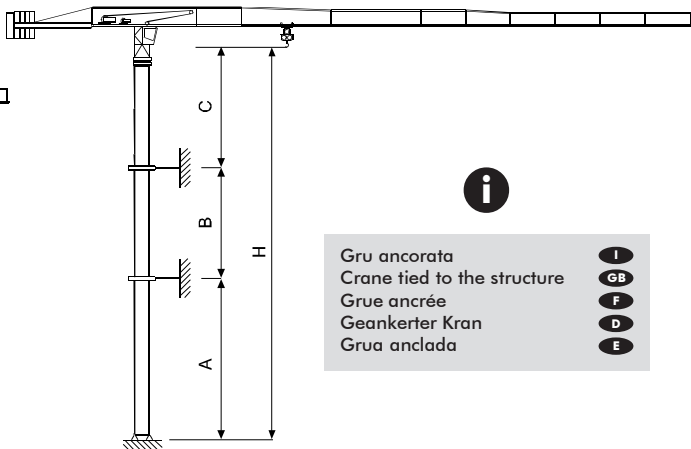
Diagramma di portata (I) **Courbes de charges** (F) **Curvas de cargas** (E)
Load Diagram (GB) **Lastkurven** (D)

CTT 181/A-8														
		m	10	15	20	25	30	35	40	45	50	55	60	65
4 t	- 34.97 m	t	4,00	4,00	4,00	4,00	4,00	4,00	3,42	2,98	2,63	2,34	2,10	1,90
4 t	- 34 m	t	4,00	4,00	4,00	4,00	4,00	3,86	3,29	2,84	2,48	2,19	1,95	1,75
8 t	- 18.67 m	t	8,00	8,00	7,40	5,73	4,64	3,86	3,29	2,84	2,48	2,19	1,95	1,75
4 t	- 41.54 m	t	4,00	4,00	4,00	4,00	4,00	4,00	4,00	3,65	3,23	2,89	2,60	
4 t	- 39.67 m	t	4,00	4,00	4,00	4,00	4,00	4,00	3,96	3,44	3,02	2,68	2,40	
8 t	- 21.72 m	t	8,00	8,00	8,00	6,83	5,54	4,64	3,96	3,44	3,02	2,68	2,40	
4 t	- 44.14 m	t	4,00	4,00	4,00	4,00	4,00	4,00	4,00	3,91	3,46	3,10		
4 t	- 42.21 m	t	4,00	4,00	4,00	4,00	4,00	4,00	4,00	3,71	3,26	2,90		
8 t	- 23.08 m	t	8,00	8,00	8,00	7,31	5,95	4,98	4,26	3,71	3,26	2,90		
4 t	- 45.62 m	t	4,00	4,00	4,00	4,00	4,00	4,00	4,00	4,00	3,60			
4 t	- 43.67 m	t	4,00	4,00	4,00	4,00	4,00	4,00	4,00	3,86	3,40			
8 t	- 23.87 m	t	8,00	8,00	8,00	7,59	6,18	5,18	4,44	3,86	3,40			
4 t	- 45 m	t	4,00	4,00	4,00	4,00	4,00	4,00	4,00	4,00				
8 t	- 24.58 m	t	8,00	8,00	8,00	7,85	6,39	5,36	4,59	4,00				
4 t	- 40 m	t	4,00	4,00	4,00	4,00	4,00	4,00	4,00					
8 t	- 25.06 m	t	8,00	8,00	8,00	8,00	6,54	5,48	4,70					
4 t	- 35 m	t	4,00	4,00	4,00	4,00	4,00	4,00						
8 t	- 25.52 m	t	8,00	8,00	8,00	8,00	6,67	5,60						

Altre installazioni (I) **Autres implantations** (F) **Otras implantaciones** (E)
Other configurations (GB) **Aufstellungsmöglichkeiten** (D)



i
 Gru climbing
 Bottom climbing crane
 Télescopage sur dalles
 Kletterkrane im Gebäud
 Telescopage grua trepadora



i
 Gru ancorata
 Crane tied to the structure
 Grue ancrée
 Geankerter Kran
 Grua anclada

TS 21	
[m]	
A _{min}	i
C _{min}	
H _{max}	
x	
y	

	TS 21 R ₃	TS 21 R ₄
	[m]	
A _{min/m max}	30 / 45	45 / 65
B _{min/m max}	17.7 / 23.6	
C _{max}	35	35
H _{max}	i	i



CTT 181/A-8

Torre **I**

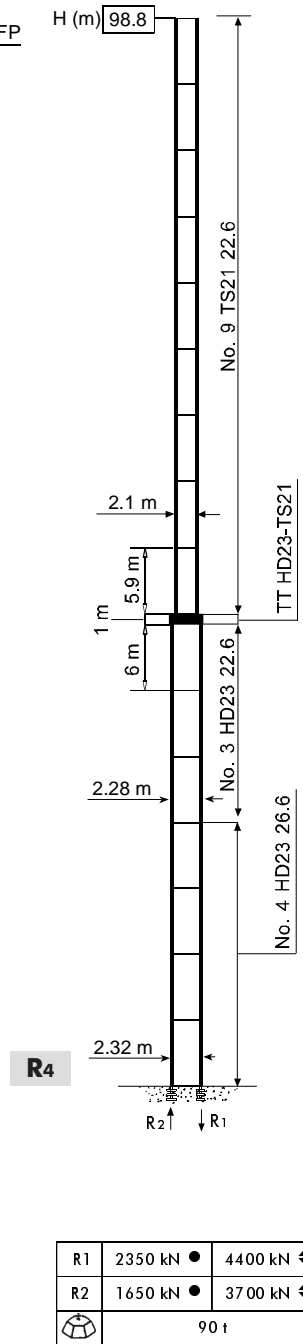
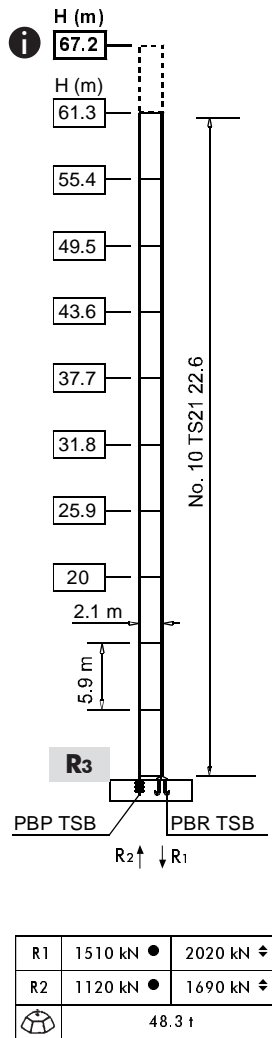
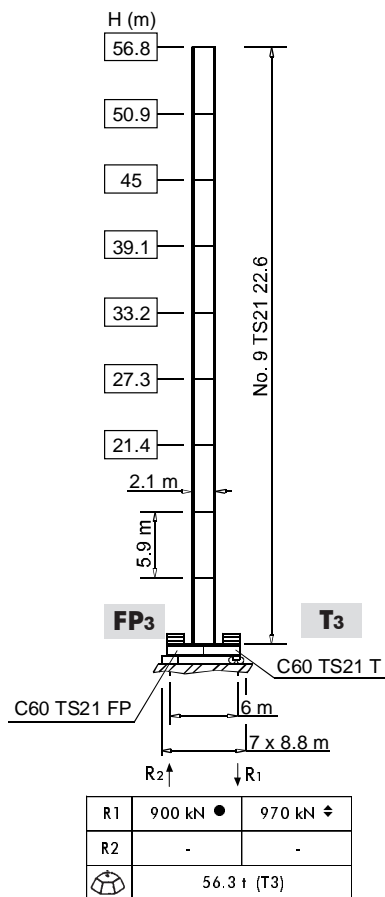
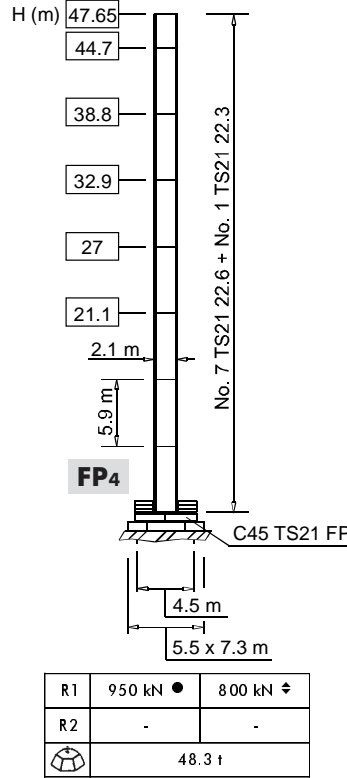
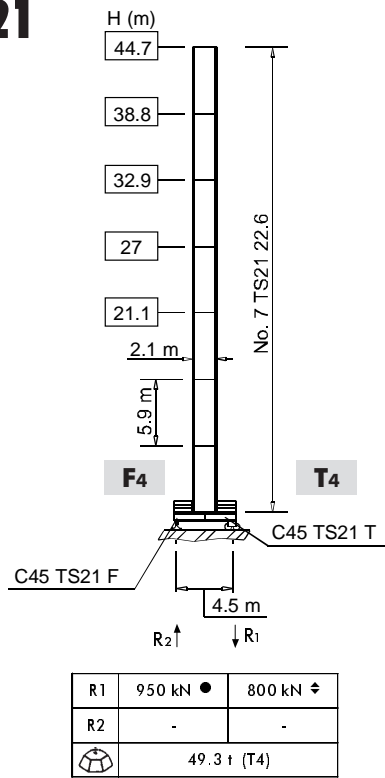
Tower **GB**

Tour **F**

Turm **D**

Mástil **E**

TS21



E

D

F

GB

I

TS

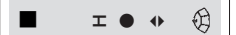
Los tramos de torre TS son disponibles en las medidas de largo 11.8 m, 5.9 m, 2.95 m. Máxima altura bajo gancho En servicio Fuera de servicio Sin carga, sin lastre, con pluma y altura máxima

Die Turmschüsse TS sind mit Längen 11.8 m, 5.9 m, 2.95 m verfügbar. Höchste Hackenhöhe In Betrieb Außer Betrieb Ohne Last und Ballast, mit Maximalausleger und Maximalhöhe

Les éléments de mât TS sont disponibles en longueur 11.8 m, 5.9 m, 2.95 m. Hauteur maxi. sous crochet En service Hors service A vide, sans lest, avec flèche et hauteur maximum

The available lengths for the TS tower sections are 11.8 m, 5.9 m, 2.95 m. Max. under hook height In service Out of service Without load, without ballast, max. jib and max. height

Le prolunghe TS sono disponibili in lunghezza 11.8 m, 5.9 m, 2.95 m. Altezza massima sotto gancho In servizio Fuori servizio A vuoto, senza zavorra, braccio max., altezza max.





CTT 181/A-8

Meccanismi	I	Mécanismes	F	Mecanismos	E
Mechanisms	GB	Antriebe	D		

70 * kVA	400 V - 50 Hz / 460 V - 60 Hz	2000/14/CE

* Gru senza traslazione / Crane without travelling equipment / Grue sans translation / Krane ohne Schienenfahren / Grúa sin traslación

		m/min	t	kW	
		0 ⇒ 3	4	30	278 m (F12 STD)
		3 ⇒ 10	4		
		10 ⇒ 41	4		
		41 ⇒ 66	2.38		
		66 ⇒ 82	1.86		
		0 ⇒ 1.5	8		350 m (F12 LEBUS)
		1.5 ⇒ 5	8		
		5 ⇒ 20.5	8		
		20.5 ⇒ 33	4.76		
		33 ⇒ 41	3.72		

	DVF 3 5 D1 (VARIANT)	0 ⇒ 6 ⇒ 32 ⇒ 64 m/min		5 kW
	SSR 2 2 65	0.7 r.p.m. (50 Hz)	0.84 r.p.m. (60 Hz)	2 × 65 Nm
	▲ TAD 2RP 2M4	0 - 24 m/min		2 × 4 kW
	● TAD 2RG 4M3			4 × 3 kW
	i			

	▲	●
	Max. H [m]	
T ₃	39.1	> 39.1
T ₄	32.9	> 32.9

	Sollevamento	I	Hoisting	GB	Levage	F	Heben	D	Elevación	E
	Traslazione carrello		Trolleying		Distribution		Katzfahren		Distribución	
	Rotazione		Slewing		Orientation		Schwenken		Orientación	
	Traslazione		Travelling		Translation		Schienenfahren		Traslación	
	Direttiva sul livello acustico		Directive on noise level		Directive sur le niveau acoustique		Richtlinie für den Schall-Leistungspegel		Directiva sobre el nivel acustico	
	Consultateci		Consult us		Nous consulter		Auf Anfrage		Consultarnos	
	Potenza totale richiesta		Power requirements		Puissance totale nécessaire		Geforderte Stromstärke		Potencia necesaria	
	Alimentazione		Power supply		Alimentation		Stromversorgung		Alimentación	

Gru Comedil s.r.l.

A Terex Company



Via S. Egidio 42/A, 33074 Fontanafredda (PN) - Italy
Tel. (+39) 0434 567 311 - Telefax (+39) 0434 998631

Internet e-mail: info@comedil.com
Internet home page: www.comedil.com

Divisione Automontanti

Via Alessandrina, 25 - 20095 Cusano Milanino (MI) - Italy
Tel. (+39) 02 613 16011 - Telefax (+39) 02 613 16034

Internet e-mail: info.CBR@comedil.com